

بِهَمَتَا

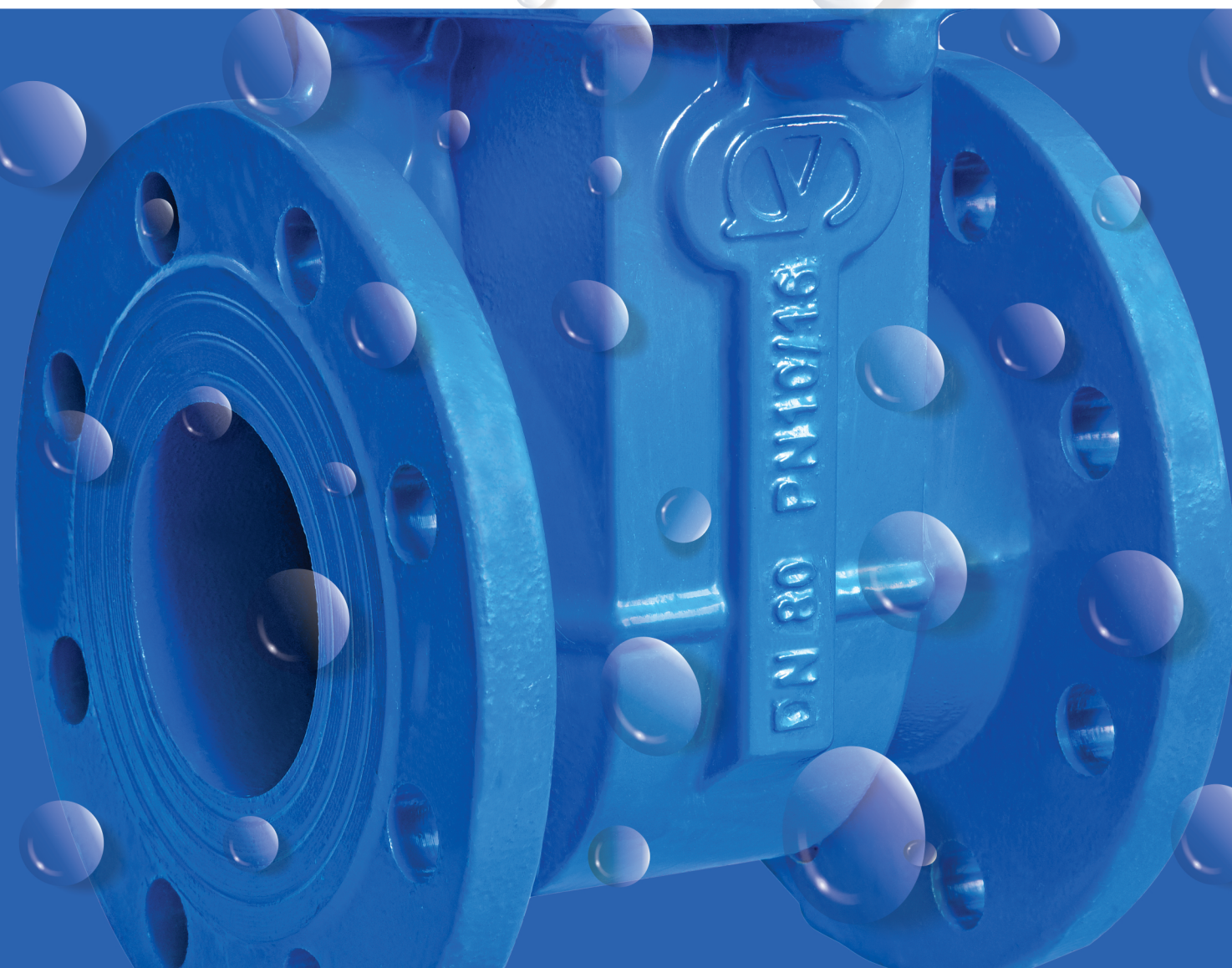
وگ ایران

تولید کننده انواع شیر آلات صنعتی، چدنی، برنزی، استیل و فولادی



VOG IRAN
(BIHAMTA)

Manufacturer of kinds of Industrial
Valves (Cast Iron, Bronze, Steel & W.C.B)



خط ویژه ۰۲۱ - ۴۲۶۵۳
Especial Line 021-42653



دفتر مرکزی: تهران، خیابان مقدس اردبیلی،
ابتدای خیابان شادآور، پلاک ۵، طبقه ۳، واحد ۱
تلفن: ۰۲۱ - ۲۶۳۷۳۳۸۰ - ۲۶۳۷۳۰۹۹
کارخانه: کرج، محمدشهر، انتهای بلوار شهید بهشتی،
نبش خیابان صنعتگران
تلفکس: ۰۲۶ - ۳۳۴۱۳۰۳۷ و ۰۲۶ - ۳۳۴۰۹۸۰۶

VOG IRAN Head office:
No. 15, Shadavar St.
Moqaddas Ardebili Ave, Tehran
Tel: +9821 26373380, 26373099

VOG IRAN Factory:
Sanatgaran St.,
Shahid Beheshti Blvd.
Mohammad Shahr, Karaj
Telefax: +9826 33409806-7, 33413037-8
www.vogiran.com
E-Mail: info@vogiran.com



VOG IRAN (BIHAMTA)

Manufacturer of kinds of Industrial Valves (Cast Iron, Bronze, Steel & W.C.B)

وگ ایران (بی همتا)

تولید کننده انواع شیر آلات صنعتی
جدنی، برنزی، استیل و فولادی



بسمه تعالی

شرکت وگ ایران (بی همتا) در سال ۱۳۶۸ توسط فقید مرحوم سید ابوالقاسم (اعلاء) میر کاظم پایه گذاری و موفق به اخذ پروانه بهره برداری شماره ۳۵۱۹۳ از وزارت صنایع و معادن گردید. عمده فعالیت های این شرکت تولید انواع شیر آلات صنعتی و فلنج های فولادی، شیر های آتش نشانی و تاسیسات میباشد که در صنایع نفت و گاز، پتروشیمی آب و فاضلاب برای بخار و مایعات مورد استفاده قرار می گیرد. این کارخانه در مساحتی بالغ بر ۳۰۰۰۰ متر مربع احداث شده با بهره گیری از دستگاه های پیشرفته و استفاده از مواد اولیه مرغوب و تلاش مهندسین و مدیران مجرب، محصولات بسیار با کیفیتی را در اختیار مصرف کنندگان قرار میدهد.

IN THE NAME OF GOD

Vog Iran (Bihamta) Co. was established in 1989 by the late Seyed Abolghasem (A'la) Mir Kazem and managed to obtain operating License (No. 35193) from the ministry of Industry & Mine.

Its major field of activities includes producing different types of Industrial valves, steel flanges and fire hydrants which are used in oil, gas, petrochemical, water and swage industries to be exposed to steam and various liquids.

The factory is built in an area of 30000 m². By utilizing advanced machinery, tools and premium materials and benefitting from expert engineers and highly experienced managers, the factory produces and supplies premium quality goods and products to the respectful consumers.



دارنده لوح تقدیر از وزارت نیرو در سال ۱۳۷۹

دارای گواهینامه فعالیت صنعتی از وزارت صنایع و معادن

شرکت برتر در سال ۱۳۸۲

دارای گواهینامه های ISO 9001:2015, ISO 14001:2015, ISO 45001:2018, IMS

دارنده لوح تقدیر در سال ۱۳۹۰

دارای تاییدیه از وزارت جهاد کشاورزی

رتبه برتر در گروه تولید کنندگان سال ۱۳۹۲



دارای پروانه کاربرد علامت استاندارد ایران

دارنده لوح تقدیر کارآفرین برتر سال ۱۳۹۳

دارای آزمایشگاه متالوگرافی و کنترل کیفیت

عضو انجمن تأسیسات ایران

ارائه ۳ سال گارانتی و ۱۰ سال خدمات پس از فروش

عضو انجمن مهندسی متالورژی ایران



درج علامت مخصوص بر روی تولیدات جهت تمایز با تولیدات مشابه

Other Capabilities

- Factory-Based Lab.
- Standards and Technical Data Base
- Quality Control Group
- Factory-Based Modeling Unit

سایر توانمندی‌های شرکت

- آزمایشگاه مستقر در کارخانه
- بانک اطلاعات فنی و استانداردها
- گروه کنترل کیفیت
- کارگاه مدل سازی مستقر در کارخانه

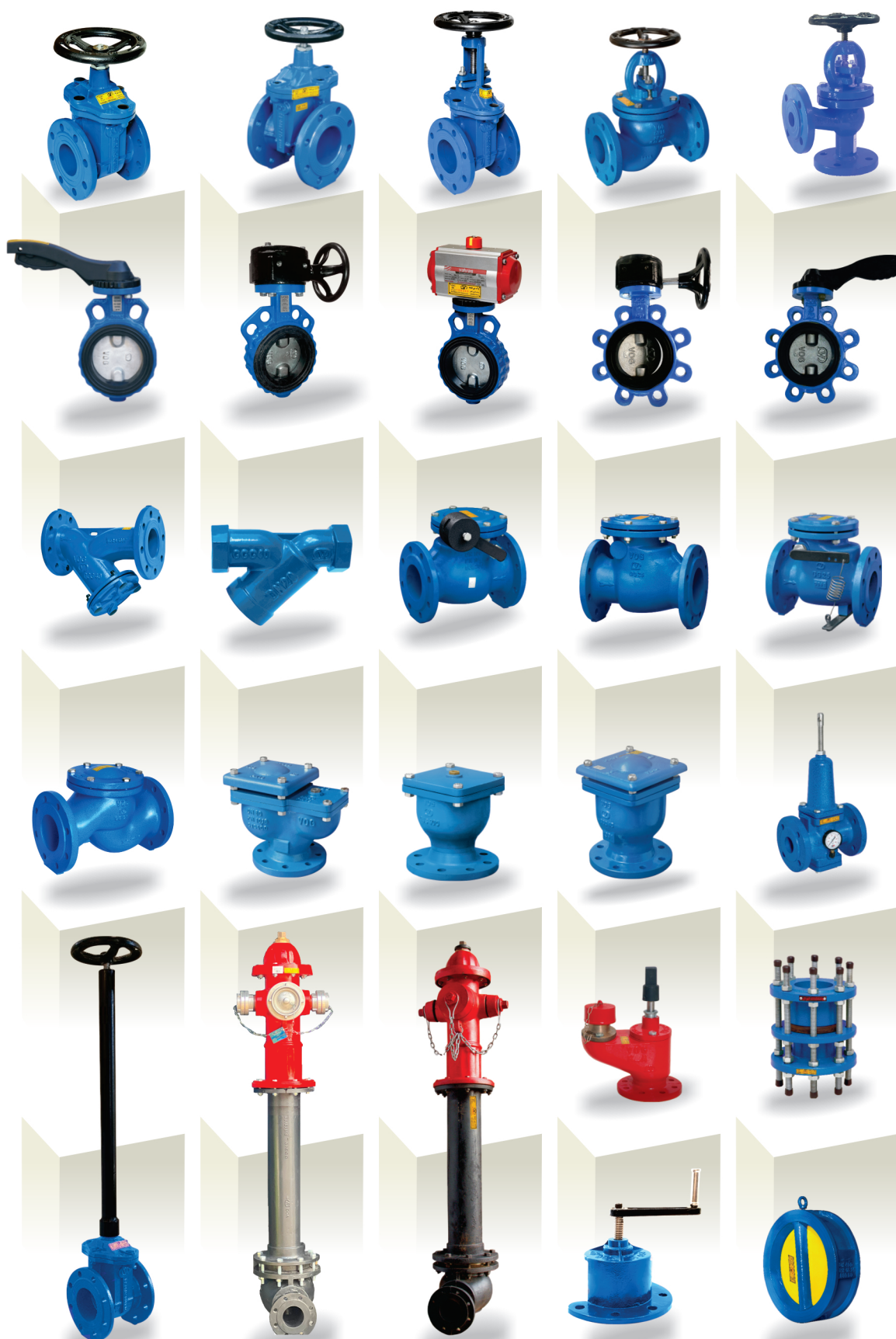
کلیه محصولات شرکت توسط گروه کنترل کیفیت و تضمین کیفیت مستقر در کارخانه در تمامی مراحل تولید و بسته‌بندی، تحت نظارت آزمون کنترل‌های لازم واقع می‌شوند. در آزمایشگاه کارخانه آزمون‌های متالورژی و کنترل خواص مکانیکی برای قطعات ریخته‌گری، آزمایش قطعات لاستیکی و آزمایش‌های خواص چسبندگی رنگ بر اساس استانداردهای مرتبط و تجهیزات آزمایشگاهی دقیق، مورد پایش واقع می‌شوند.



در کارگاه مدل‌سازی با بهره‌مندی از متخصصین مجرب و تجهیزات پیشرفته عملیات مدل‌سازی و سرویس و نگهداری برای حفظ و تداوم کیفیت در تولید، به صورت پیوسته انجام می‌گیرد.









شیر کشویی زبانه فلزی در ۲ نوع محور صعودی
نزولی و محور ثابت



Gate Valve - Metallic Sealing



- PN 10/16
- DN 40...500 محور ثابت
- DN 40...350 محور صعودی نزولی با گشتاور فلکه
- DN 250...500 محور صعودی نزولی با گشتاور گیربکسی

نوع مصرف در صنایع

- آب، فاضلاب، تأسیسات و پتروشیمی

مشخصات و طراحی

- وجه تا وجه مطابق با استاندارد (ISIRI 3363, EN 558, basic series 14 (DIN 3202,F4)
- این محصول دارای زبانه فلزی بر اساس استاندارد (ISIRI 3363, EN 1171 (DIN 3352 می باشد
- دارای مکانیزم محور صعودی نزولی (OS & Y) و مکانیزم محور ثابت
- شیر به همراه فلکه یا کلاهک دفنی (آچار خور)
- تست بازرسی نهایی مطابق با استاندارد (ISIRI 3363, EN 12266 (DIN 3230 part 3)
- چدن مطابق با استاندارد (EN 1563 (DIN 1693)
- قابلیت و آسانی در تعویض آب بند های محور
- ابعاد فلنج مطابق با استاندارد EN 1092-2

* دارای محور با رزوه درونی و غیر صعودی

نوع مواد

PN 10/16

- بدنه و کلاهک از جنس چدن داکتیل
- مطابق استاندارد EN-GJS-400 (GGG40)
- زبانه در سایز ۴۰ از جنس استیل
- زبانه از سایز ۵۰ الی ۵۰۰ از جنس چدن داکتیل با رینگ آب بندی برنزی یا استیل
- مطابق استاندارد EN-GJS-400 (GGG40)
- اورینگ ها از جنس EPDM/NBR/SILICON مطابق با نوع سیال
- محور از جنس فولاد زنگ نزن با ۱۳٪ کروم (AISI 420)
- مهره محور از جنس برنج فورج شده و از سایز ۲۵۰ الی ۵۰۰ از جنس چدن داکتیل

محافظت در برابر زنگ زدگی

- پوشش داخلی و بیرونی شیرها رنگ اپوکسی پودری نوع الکترو استاتیک
- با ضخامت ۱۰۰ تا ۲۰۰ μm از نوع Real 5005

محدوده کاربرد

- حداکثر دما برای سیالات:
- با اورینگ Silicon
- ۱۰۰ درجه سانتی گراد تا فشار ۱۶ bar برای چدن داکتیل
- دمای ۱۴۰ درجه سانتی گراد طبق سفارش مشتری



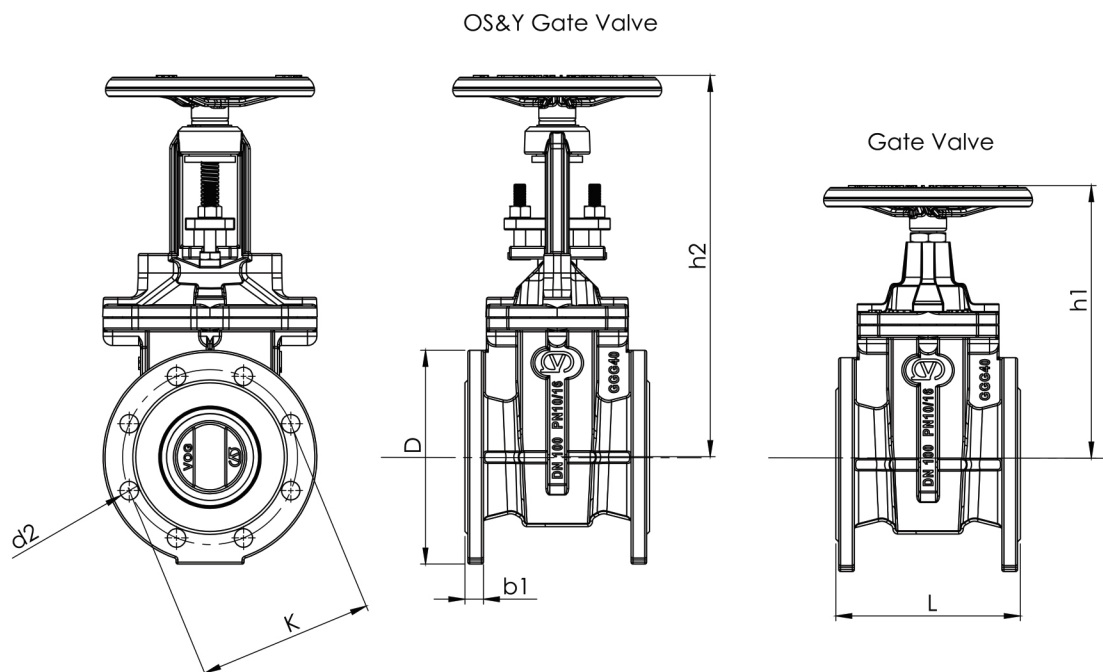
* دارای محور صعودی نزولی

تأسیسات فاضلاب آب : زمینه کاری

تست بازرسی نهایی مطابق با استاندارد EN 12266

DN mm	PN bar	Max. operating pressure bar	Max. operating temperature for neutral liquids °C	Test pressure with water 23 °C bar in body	bar in seat
40...450	10	10	100	15	11
40...500	16	16	100	24	17.6

Dimensions



Dimensions in mm																
Nominal diameter	DN	40	50	65	80	100	125	150	200	250	300	350	400	450	500	
Face to face dimensions To EN 558 series 14	L	140	150	170	180	190	200	210	230	250	270	340	310	365	355	
Flange Dimensions To EN 1092-2	PN6/10	D	150	165	185	200	220	250	285	340	395	445	505	565	615	670
		K	110	125	145	160	180	210	240	295	350	400	460	515	565	620
		holes	4	4	4	8	8	8	8	8	12	12	16	16	20	20
		d2	19	19	19	19	19	19	23	23	23	23	23	28	28	28
		b1	19	19	19	19	19	19	19	20	22	24.5	26.5	28	30	31.5
	PN16	D	150	165	185	200	220	250	285	340	405	460	520	580	640	715
		K	110	125	145	160	180	210	240	295	355	410	470	525	585	650
		holes	4	4	4	8	8	8	8	12	12	12	16	16	20	20
		d2	19	19	19	19	19	19	23	23	28	28	28	31	31	34
		b1	19	19	19	19	19	19	19	19	20	22	24.5	26.5	28	30
Dimension h1,h2		Acc. to BS EN 1171									TB14H		TB16H			
											Gearbox detail					



شیر کشویی زبانه لاستیکی در ۲ نوع محور صعودی
نزولی و محور ثابت

Gate Valve - Resilient Seated



- PN 10/16
- DN 40...300 محور ثابت
- DN 40...200 محور صعودی نزولی با گشتاور فلکه
- DN 250...300 محور صعودی نزولی با گشتاور گیربکسی

نوع مصرف در صنایع

- آب، فاضلاب، تأسیسات

مشخصات و طراحی

- زبانه لاستیکی مطابق با (DIN 3352) و یا EN 1171
- اندازه وجه تا وجه مطابق با استاندارد (DIN 3202, F4) , basic series 14 (EN 558, ISIRI 3363)
- دارای گشتاور نیروی کم، برای باز کردن و بستن زبانه
- دارای مکانیزم محور صعودی نزولی (OS & Y) و مکانیزم محور ثابت
- شیر ها به همراه فلکه یا کلاhek دفنی (آچار خور)
- تست بازرسی نهایی مطابق با استاندارد (DIN 3230 part 3) (EN 12266, ISIRI 3363)
- چدن داکتیل مطابق با استاندارد (DIN 1693) (EN 1563)
- ابعاد فلنج مطابق با استاندارد EN 1092-2
- دارای محور با رزوه درونی و غیر صعودی



نوع مواد

- در صنایع، آب و فاضلاب و تأسیسات:
- بدنه، زبانه و کلاhek از جنس چدن داکتیل و مطابق با استاندارد (GGG40) (EN-GJS-400)
- زبانه دارای روکش لاستیکی از جنس EPDM/NBR متناسب با نوع سیال
- محور از جنس فولاد زنگ نزن با ۱۳٪ کروم (AISI 420)
- مهره محور از جنس برنج فورج شده و از سایز ۲۰۰ الی ۳۰۰ از جنس چدن داکتیل

محافظت در برابر زنگ زدگی

- پوشش داخلی و بیرونی شیرها رنگ اپوکسی پودری نوع الکترو استاتیک
- با ضخامت ۱۰۰ تا ۲۰۰ μm از نوع Real 5005

محدوده کاربرد

- حداکثر دمای کاربری ۷۰ درجه سانتی گراد
- حداکثر دمای کاربری بر حسب سفارش ۱۲۰ درجه سانتی گراد

دارای محور صعودی نزولی

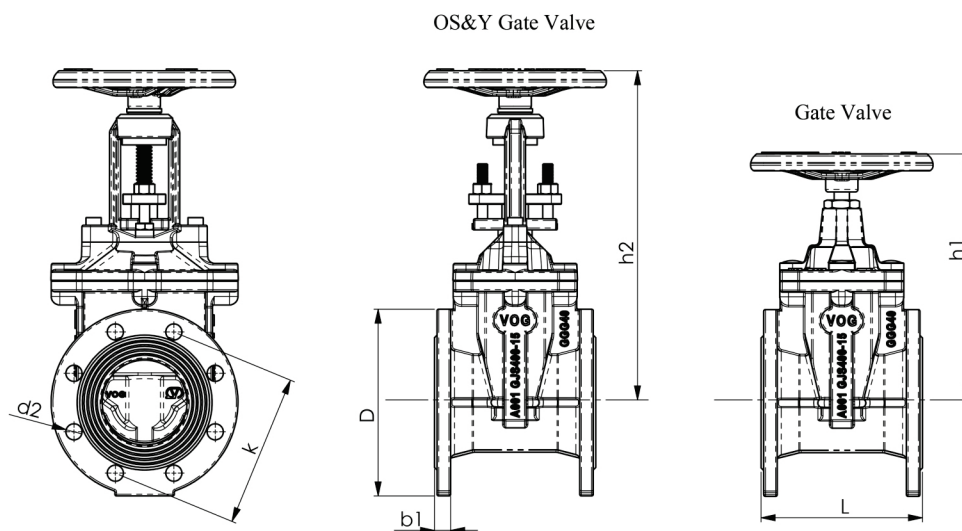


تأسیسات فاضلاب آب : زمینه کاری

تست بازرسی نهایی مطابق با استاندارد EN 12266

DN	PN	Max. operating over-pressure bar	Max. operating 1) temperature for neutral liquids °C	Test pressure with water 23 °C bar in body	bar in seat
mm	bar				
40...300	16	16	70/120	24	18

Dimensions



Dimensions in mm												
Nominal diameter		DN	40	50	65	80	100	125	150	200	250	300
Face to face dimensions To EN 558 series 14		L	140	150	170	180	190	200	210	230	250	270
Flange Dimensions To EN 1092-2	PN6/10	D	150	165	185	200	220	250	285	340	395	445
		K	110	125	145	160	180	210	240	295	350	400
		holes	4	4	4	8	8	8	8	8	12	12
		d2	19	19	19	19	19	19	23	23	23	23
		b1	19	19	19	19	19	19	19	20	22	24.5
	PN16	D	150	165	185	200	220	250	285	340	405	460
		K	110	125	145	160	180	210	240	295	355	410
		holes	4	4	4	8	8	8	8	12	12	12
		d2	19	19	19	19	19	19	23	23	28	28
		b1	19	19	19	19	19	19	19	20	22	24.5
Dimension h1,h2		Acc. to BS EN 1171									TB14H	
											Gearbox details	



شیر کشویی دفنی در انواع زبانه فلزی و زبانه لاستیکی



Gate Underground Post Gate Valve (Resilient and metallic Sealing)

- PN 10/16
- DN 40300 Gate Valve With Metallic Sealing
- DN 40300 Gate Valve With Resilient Sealing

نوع مصرف در صنایع

- آب، فاضلاب و تأسیسات

مشخصات و طراحی

- وجه تا وجه مطابق با استاندارد (ISIRI 3363, EN 558, basic series 14 (DIN 3202,F4))
- این محصول دارای زبانه فلزی و یا لاستیکی بر اساس استاندارد (ISIRI 3363, EN 1171 (DIN 3352)) می باشد.
- دارای مکانیزم محور ثابت
- شیر به همراه فلکه با حداقل ارتفاع غلاف متغیر از مرکز دهانه دبی تا بالای سرفلکه بنا به سفارش مشتری
- تست بازرسی نهایی مطابق با استاندارد (ISIRI 3363, EN 12266 (DIN 3230 part 3))
- چدن مطابق با استاندارد (EN 1563 (DIN 1693))
- قابلیت و آسانی در تعویض آب بند های محور
- ابعاد فلنج مطابق با استاندارد EN 1092-2

نوع مواد

PN 10/16

- بدنه و کلاهک از جنس چدن داکتیل
- مطابق استاندارد EN-GJS-400 (GGG40)
- زبانه در سایز ۴۰ از جنس استیل در شیرهای زبانه فلزی
- زبانه از سایز ۵۰ الی ۳۰۰ در شیرهای زبانه فلزی از جنس چدن داکتیل با رینگ آب بندی برنزی یا استیل
- مطابق استاندارد EN-GJS-400 (GGG40)
- زبانه در شیرهای زبانه لاستیکی از سایز ۴۰ تا ۳۰۰ جنس چدن داکتیل مطابق استاندارد EN-GJS400 (GGG40)
- با روکش لاستیکی از جنس EPDM - NBR متناسب با نوع سیال
- اورینگ ها از جنس EPDM/NBR/SILICON متناسب با نوع سیال
- محور از جنس فولاد زنگ نزن با ۱۳٪ کروم (AISI 420)
- مهره محور از جنس برنج فورج شده و از سایز ۲۵۰ الی ۳۰۰ از جنس چدن داکتیل
- غلاف از جنس فولاد ST37

محافظت در برابر زنگ زدگی

- پوشش داخلی و بیرونی شیرها رنگ اپوکسی پودری نوع الکترو استاتیک
- با ضخامت ۱۰۰ تا ۲۰۰ μm از نوع Real 5005

محدوده کاربرد

- حداکثر دما برای سیالات:
- با اورینگ Silicon
- ۱۰۰ درجه سانتی گراد تا فشار ۱۶ bar برای چدن داکتیل در زبانه فلزی
- ۷۰ درجه سانتی گراد تا فشار ۱۶ bar برای چدن داکتیل در زبانه لاستیکی

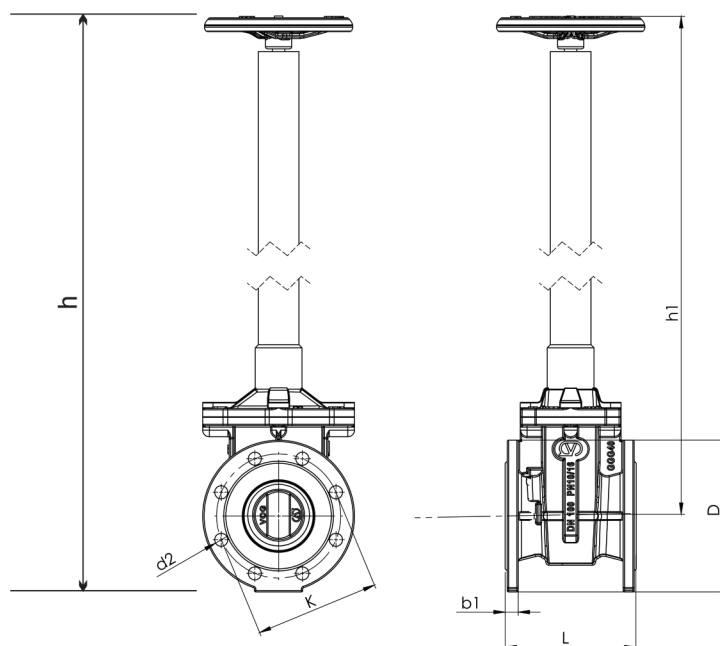


تأسیسات فاضلاب آب : زمینه کاری

تست بازرسی نهایی مطابق با استاندارد EN 12266

DN mm	PN bar	Max. operating pressure bar	Max. operating temperature for neutral liquids °C	Test pressure with water 23 °C bar in body	bar in seat
40....300	10	10	100	15	11
40....500	16	16	100	24	17.6

Dimensions



Dimensions in mm												
Nominal diameter	DN	40	50	65	80	100	125	150	200	250	300	
Face to face dimensions To EN 558-1 series 14	L	140	150	170	180	190	200	210	230	250	270	
Flange Dimensions To EN 1092-2	PN6/10	D	150	165	185	200	220	250	285	340	395	445
		K	110	125	145	160	180	210	240	295	350	400
		holes	4	4	4	8	8	8	8	8	12	12
		d2	19	19	19	19	19	19	23	23	23	23
		b1	19	19	19	19	19	19	19	20	22	24.5
	PN16	D	150	165	185	200	220	250	285	340	405	460
		K	110	125	145	160	180	210	240	295	355	410
		holes	4	4	4	8	8	8	8	12	12	
		d2	19	19	19	19	19	19	23	23	28	28
		b1	19	19	19	19	19	19	19	20	22	24.5
	h1	925	918	908	900	890	875	895	885	875	865	
	h	1000	1000	1000	1000	1000	1000	1000	1000	1000	1000	



شیر پروانه‌ای مدل ویفری و لاگ

Butterfly Valve Wafer Type

BW



- PN 16
- DN 50....300 ویفری
- DN 50....300 لاگ

نوع مصرف در صنایع

- آب، فاضلاب و تاسیسات، صنایع غذایی و صنایع پتروشیمی

مشخصات و طراحی مدل

- طراحی و ساخت بر اساس استاندارد DIN EN 593 , basic DIN 3354
- وجه تا وجه مطابق با استاندارد DIN EN 558 , basic series 20, DIN 3202-K1 , ISO 5752 series 20
- سوراخکاری طرح لاگ مطابق با استاندارد EN1092-2
- فلنج بالا مطابق استاندارد ISO 5211
- دارای دسته اهرم مقاوم، زیبا و قفل شونده بین صفر تا ۹۰ درجه چرخش
- دارای گیربکس مقاوم و روان (در صورت درخواست قبلی خریداران)
- تست بازرسی نهایی مطابق با استاندارد DIN EN 12266 , DIN 3230-3 , ISO 5208
- قابلیت تجهیز با محرک پنوماتیک و یا گیربکس با نسب دورهای 50:1 - 30:1 - 25:1 با قابلیت الحاق دمپر سوئیچ



شیر پروانه‌ای مدل اهرمی

نوع مواد

- بدنه از جنس: چدن داکتیل مطابق با استاندارد DIN EN 1563 , DIN 1693
- چدن خاکستری مطابق با استاندارد DIN EN 1561 , DIN 1691 در صورت سفارش
- جنس پروانه (دیسک): از سایز ۵۰ الی ۱۵۰ از جنس فولاد زنگ نزن با گرید SS 304
- از سایز ۲۰۰ الی ۳۰۰ از جنس چدن داکتیل مطابق استاندارد DIN EN 1563 , DIN 1693
- پوسته گیربکس: چدن داکتیل مطابق با استاندارد DIN EN 1563 , DIN 1693
- شفت گیربکس و شیر: شفت گیربکس از جنس Ck45 و محور شیر فولاد زنگ نزن با ۱۳ درصد کروم (AISI 420)
- دسته و اهرم: از جنس آلومینیوم اکستروود شده
- فلکه گیربکس: چدن داکتیل مطابق با استاندارد DIN EN 1563 , DIN 1693

محافظت در برابر زنگ زدگی

- با پوشش‌های انتخابی:
- رنگ بدنه و دسته: پودری الکترواستاتیک
- پوشش دیسک: چدنی (پودی الکترواستاتیک)
- لاستیک آب‌بندی: EPDM: برای مصارف آب و فاضلاب تا دمای ۷۰ درجه سانتیگراد
- NBR: برای مصارف روغنی و ترکیبات آلی تا دمای ۱۰۰ درجه سانتیگراد
- SILICON: برای مصارف بخار تا دمای ۱۸۰ درجه سانتیگراد



شیر پروانه‌ای با مدل عملگر گیربکسی



شیر پروانه‌ای با عملگر پنوماتیک



شیر پروانه‌ای لاگ اهرمی

محدوده کاربرد

- شرایط تولید نرمال و استاندارد در کارخانه
- حداکثر دمای کاربردی ۷۰ درجه سانتیگراد با لاستیک آب‌بندی EPDM
- (در صورت استفاده در دمای بالاتر با اعلام قبلی توسط خریداران صورت میپذیرد)
- قابل نصب بین فلنج‌های ساخته شده بر اساس استانداردهای:

EN1092-2 - ISO 7005 - ASME B 16.1 Class 125 - ASME B 16.5 Class 150



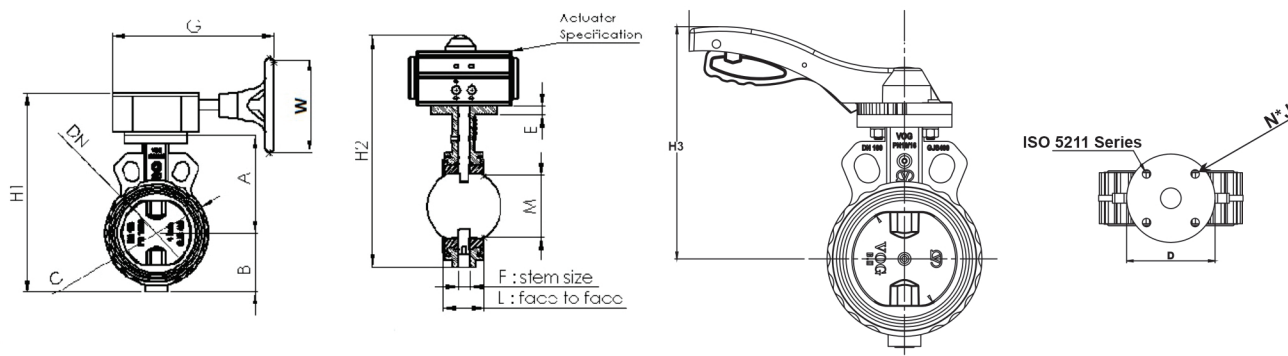
شیر پروانه‌ای لاگ با عملگر گیربکسی

تأسیسات فاضلاب آب : زمینه کاری

تست بازرسی نهایی مطابق با استاندارد EN 12266

DN mm	PN bar	Max. operating over-pressure bar	Max. operating temperature for neutral liquids °C	Test pressure in bar with water 23 °C bar in body	bar in seat
50...300	16	16	70/100	24	18
50...300	10	10	70/100	15	11

Dimensions



Dimensions in mm

DN	A	B	C	D	H1	H2	H3	N*J	L	M	ISO	W	n:1	F	G	GEARBOX TORQUE		ACTUATOR	
																INPUT	OUT PUT	CODE	PRESSUR (BAR)
50	110	56	99	90	228	258	194	4*9	43	25.5	F07	135	24 :1	12	239	18	150	052DA	4 - 8
65	120	67	120	90	249	279	203	4*9	46	46	F07	135	24 :1	12	239	18	150	052DA	4 - 8
80	127	75	136	90	246	309	210	4*9	46	46	F07	135	24 :1	16	239	18	150	063DA	6 - 8
100	137	83	156	90	282	327	221	4*9	52	52	F07	135	24 :1	16	239	18	150	075DA	6 - 8
125	151	103	186	90	316	374	242	4*9	56	56	F07	135	24 :1	16	239	18	150	083DA	6 - 8
150	168	115	212	90	345	403	259	4*9	56	56	F07	135	24 :1	20	239	18	150	083DA	6 - 8
200	197	142	257	125	414	459	298	4*11	60	60	F10	276	30 :1	22	264	58	500	0105DA	6 - 8
250	234	177	328	125	486	472	335	4*11	68	68	F10	276	30 :1	24	264	58	500	0125DA	6 - 8
300	278	201	367	125	557	490	379	4*11	78	78	F10	276	50 :1	28	292	60	1200	0140DA	6 - 8



شیر یکطرفه دریچه‌ای با آب‌بندهای فلزی و لاستیکی در انواع

(لولایی - اهرم وزنه‌ای - فنردار ضربه قوچی)



Disk Check Valve (Metallic Sealing / Resilient Seated) (With Lever and Spring Effect)

- PN 10/16
- DN 50....400



شیر یکطرفه لولایی

Disk Check Valve



شیر یکطرفه اهرم وزنه‌ای

Disk Check Valve With Lever and Weight



شیر یکطرفه نوع فنردار ضربه قوچی

Disk Check Calce
(With Lever And Spring-Hammer Effect)

نوع مصرف در صنایع

- آب، فاضلاب، تأسیسات و صنایع پتروشیمی

مشخصات و طراحی

- دارای آب بند فلزی یا لاستیکی
- وجه تا وجه مطابق با استاندارد EN 558 , basic series 48 (DIN 3202,F6)
- تست بازرسی نهایی مطابق با استاندارد EN 12266 (DIN 3230 part 3)
- چدن خاکستری مطابق با استاندارد EN 1561 (DIN 1691)
- چدن داکتیل مطابق با استاندارد EN 1563 (DIN 1693) بر حسب سفارش
- ابعاد فلنج مطابق با استاندارد EN 1092-2

نوع مواد

- بدنه از جنس چدن خاکستری مطابق با استاندارد EN-GJL-250 (GG25)
- دریچه (a) از جنس برنز و فولاد زنگ‌نزن بر حسب سفارش
- (b) از جنس چدن داکتیل مطابق با استاندارد EN-GJS-400 (GGG40)
- آب‌بند روکش لاستیکی از جنس NBR/EPDM/Silicon متناسب با نوع سیال
- رینگ آب بندی از جنس برنز و فولاد زنگ‌نزن بر حسب سفارش
- فنر در شیرهای یکطرفه فنری از جنس فولاد زنگ‌نزن
- وزنه اهرم از جنس چدن داکتیل مطابق با استاندارد EN-GJS-400 (GGG40)

محافظت در برابر زنگ‌زدگی

- پوشش داخلی و بیرونی شیرها رنگ اپوکسی پودری نوع الکترو استاتیک
- با ضخامت ۱۰۰ تا ۲۰۰ μm از نوع Real 5005

محدوده کاربرد

- حداکثر دمای کاربردی برای سیال خشی
- آب بند لاستیکی ، تا ۷۰ درجه سانتی گراد
- آب بند فلزی، تا ۱۰۰ درجه سانتی گراد



تأسیسات فاضلاب آب : زمینه کاری

تست بازرسی نهایی مطابق با استاندارد EN 12266

DN mm	PN bar	Max. operating over-pressure bar	Max. operating temperature for neutral liquids °C	Test pressure with water 23 °C bar in body	bar in seat
50....400	16	16	70/100	24	18
50....400	10	10	70/100	15	11

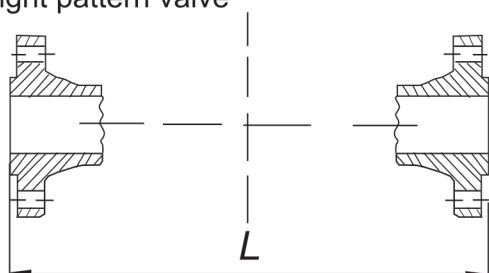
شیر یکطرفه دریچه‌ای با آب‌بندهای فلزی و لاستیکی در انواع (لولایی - اهرم وزنه‌ای - فنردار ضربه قوچی)



Disk Check Valve (Metallic Sealing / Resilient Seated) (With Lever and Spring Effect)

Dimensions

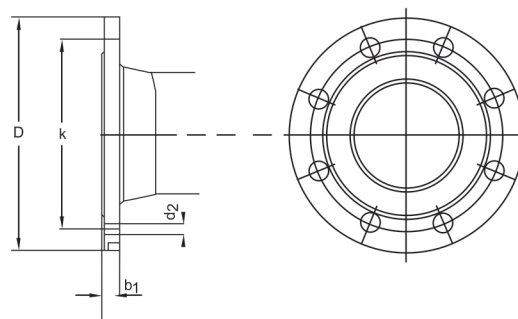
Straight pattern valve



Face to face

Flange

90° turned view



Dimensions in mm												
Nominal diameter	DN	50	65	80	100	125	150	200	250	300	350	400
Face to face dimensions To EN 558 series 48	L	200	240	260	300	350	400	500	510	565	645	685
Flange Dimensions To EN 1092-2	PN10	D	165	185	200	220	250	285	340	395	445	505
		K	125	145	160	180	210	240	295	350	400	460
		holes	4	4	8	8	8	8	12	12	16	16
		d2	19	19	19	19	19	23	23	23	23	28
		b1	22	22	22	24	26	26	28	28	30	32
	PN16	D	165	185	200	220	250	285	340	405	460	520
		K	125	145	160	180	210	240	295	355	410	470
		holes	4	4	8	8	8	8	12	12	12	16
		d2	19	19	19	19	19	23	23	28	28	31
		b1	22	22	22	24	26	26	30	32	32	36



شیر یکطرفه سوپاپی نوع صاف (مستقیم)

Lifting Non Return Valve - Globe Straight Type



- PN 10/16
- DN 15....400

نوع مصرف در صنایع

- آب، بخار

مشخصات و طراحی

- ابعاد فلنج مطابق با استاندارد EN 1092-2
- چدن داکتیل مطابق با استاندارد EN 1563 (DIN 1693)
- چدن خاکستری مطابق با استاندارد EN 1561 (DIN 1691)
- وجه تا وجه مطابق با استاندارد EN 558, basic series 1 (DIN 3202, F1)
- تست بازرسی نهایی مطابق با استاندارد EN 12266 (DIN 3230 part 3)

نوع مواد

- بدنه و کلاهک از جنس چدن داکتیل EN-GJS-400 (GGG40) و یا چدن خاکستری EN-GJL-250 (GG25)
- نشیمنگاه از جنس برنز / فولاد زنگ‌نزن
- دریچه از جنس برنز / فولاد زنگ‌نزن
- فنر از جنس فولاد زنگ‌نزن

محافظت در برابر زنگ زدگی

- پوشش داخلی و بیرونی شیرها رنگ اپوکسی پودری نوع الکترواستاتیک با ضخامت ۱۰۰ تا ۲۰۰ μm از نوع Real 5005

محدوده کاربرد

- حداکثر دمای کاربری: ۱۴۰ درجه سانتی‌گراد
- ۲۰۰ درجه سانتی‌گراد در صورت سفارش مشتری

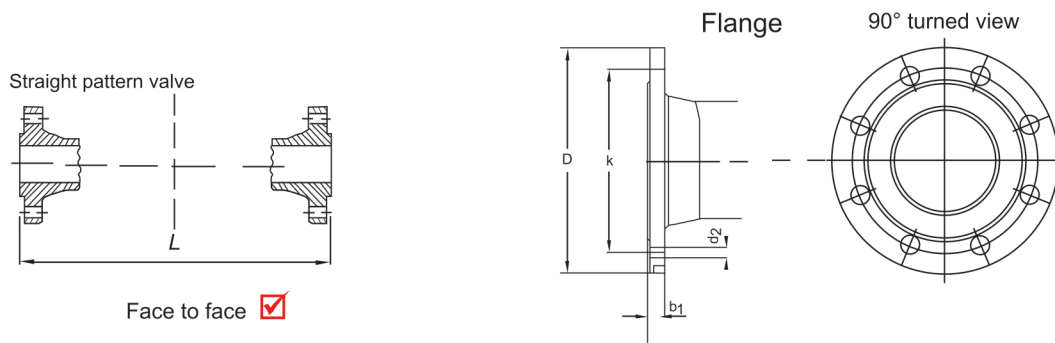


آب سرد و گرم / بخار : زمینه کاری

تست بازرسی نهایی مطابق با استاندارد EN 12266

DN mm	PN bar	Max. operating pressure bar	Max. operating temperature for neutral liquids °C	Test pressure in bar with water 23 °C in body	in seat
15....400	16	16	140 / 200	24	18
15....400	10	10	140 / 200	15	11

Dimensions



Dimensions in mm														
Nominal diameter		DN	15	20	25	32	40	50	65	80	100	125	150	200
Face to face dimensions To EN 558 series1		L	130	150	160	180	200	230	290	310	350	400	480	600
Flange Dimensions To EN 1092-2	PN10	D	95	105	115	140	150	165	185	200	220	250	285	340
		K	65	75	85	100	110	125	145	160	180	210	240	295
		holes	4	4	4	4	4	4	4	8	8	8	8	8
		d2	14	14	14	19	19	19	19	19	19	19	23	23
		b1	16	18	18	20	20	22	22	22	24	26	26	26
	PN16	D	95	105	115	140	150	165	185	200	220	250	285	340
		K	65	75	85	100	110	125	145	160	180	210	240	295
		holes	4	4	4	4	4	4	4	8	8	8	8	12
		d2	14	14	14	19	19	19	19	19	19	19	23	23
		b1	16	18	18	20	20	22	22	22	24	26	26	30

Dimensions in mm						
Nominal diameter		DN	250	300	350	400
Face to face dimensions To EN 558 series1		L	650	650	800	800
Flange Dimensions	PN10	D	395	445	505	565
		K	350	400	460	515
		holes	12	12	16	16
		d2	23	23	23	28
		b1	28	28	30	32
To EN 1092-2	PN16	D	405	460	520	580
		K	355	410	470	525
		holes	12	12	16	16
		d2	28	28	28	31
		b1	32	32	36	38



صافی بسکتی نوع صاف - صافی نوع "Y" (زاویه دار) - فلنج دار - صافی نوع "T" و صافی دو سر دنده



Strainer Basket Type - Strainer "Y" Type - Treated "Y" Type and "T" Type

- PN 10/16
- DN 50...300 → Y Type with cast Body
- DN 350...600 → Y Type with Iron Body
- DN 350...800 → T Type with Iron Body
- DN 15...65 → Threated Y Type

نوع مصرف در صنایع

- آب، فاضلاب و تأسیسات

مشخصات و طراحی

- ابعاد وجه تا وجه صافی بسکتی و صافی Y بر اساس استاندارد (DIN 3202, F1) EN 558 , series 1
- ابعاد وجه تا وجه صافی نوع T بر اساس استاندارد EN 558 , series 1
- ابعاد فلنج مطابق با استاندارد EN 1092-1 و EN 1092-2 در صافی های نوع T
- چدن داکتیل مطابق با استاندارد EN 1563 (DIN 1693)
- جنس بدنه در صافی های نوع T از جنس فولاد St37

صافی بسکتی



صافی دنده ای



نوع مواد

- بدنه از جنس چدن داکتیل (GGG40) EN-GJS-400
- توری از جنس فولاد زنگ نزن
- پیچ و مهره ها از جنس A2 یا فولاد گالوانیزه شده

محافظت در برابر زنگ زدگی

- پوشش داخلی و بیرونی شیرها رنگ اپوکسی پودری نوع الکترو استاتیک
- با ضخامت ۱۰۰ تا ۲۰۰ μm از نوع آبی Real 5005

محدوده کاربرد

- حداکثر دمای کاربری ۷۰ درجه سانتی گراد
- مش توری بر حسب سفارش مشتری قابل تغییر می باشد.

صافی T Type بر حسب سفارش



صافی Y فلنج دار



- * صافی های دوسر دنده در صورت درخواست از جنس برنج یا برنز نیز تولید می شود.

- * حداکثر دما در صافی بسکتی ۲۰۰ درجه سانتی گراد

- اندازه وجه تا وجه برای صافی دوسر دنده بر اساس استاندارد DIN3202-P4-Series 12

- ابعاد کلیه صافی های T بر حسب سفارش مشتری قابل تغییر می باشد و با دیتیل تایید شده مشتری تولید و عرضه می گردد.

مدل های دیگر

DN 350...600 نوع "Y" (زاویه دار) از جنس فولاد فلنج دار (Fabricated)

DN 350...800 نوع "T" و از جنس فولاد فلنج دار (Fabricated)

DN 15...65 نوع "Y" (زاویه دار) از جنس برنج دو سر دنده

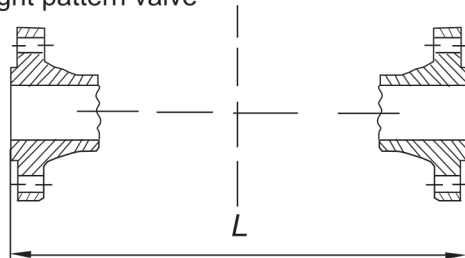
DN 15...65 نوع بسکتی

صافی بستی نوع صاف - صافی نوع "Y" (زاویه دار) - فلنچ دار - صافی نوع "T" و صافی دو سر دنده

Strainer Basket Type - Strainer "Y" Type - Treated "Y" Type and "T" Type

Dimensions

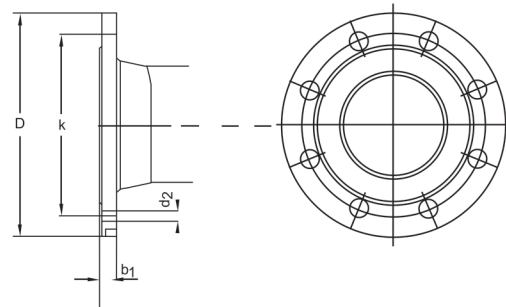
Straight pattern valve



Face to face ☒

Flange

90° turned view



تولید شده از چدن تولید شده از فولاد

Dimensions in mm											T Type							
											Y Type							
Nominal diameter	DN	50	65	80	100	125	150	200	250	300	350	400	450	500	600	700	800	
Face to face dimensions To EN 558 series 1	L	230	290	310	350	400	480	600	730	850	980	1100	1200	1250	1450	1650	1850	
Flange Dimensions To EN 1092-2	PN10	D	165	185	200	220	250	285	340	395	445	505	565	615	670	780	895	1015
		K	125	145	160	180	210	240	295	350	400	460	515	565	630	725	840	950
		holes	4	4	8	8	8	8	12	12	12	16	16	20	20	20	24	24
		d2	19	19	19	19	19	23	23	23	23	23	28	28	26	30	30	33
		b1	22	22	22	24	26	26	26	28	28	30	32	32	28	34	30	35
	PN16	D	165	185	200	220	250	285	340	405	460	520	580	640	715	840	840	1025
		K	125	145	160	180	210	240	295	355	410	470	525	585	650	770	840	950
		holes	4	4	8	8	8	8	12	12	12	16	16	20	20	20	24	24
		d2	19	19	19	19	19	23	23	28	28	28	31	31	33	36	36	39
		b1	22	22	22	24	26	26	30	32	32	36	38	40	44	54	35	40

Dimensions in mm		Strainer - Threaded "Y" Type				صافی دنده ای (دو سر دنده) کد SC			
Nominal diameter	DN	15	20	25	32	40	50	65	
Face to face dimensions To EN 558 series 12	L	130	130	130	165	165	203	222	



شیر سوپاپی نوع صاف (مستقیم)

Globe Valve - Straight Type

GS



- PN 10/16
- DN 15....400

نوع مصرف در صنایع

- آب، بخار

مشخصات و طراحی

- شیر در نوع محور صعودی و نزولی مطابق با DIN 3356
- چدن داکتیل مطابق با استاندارد EN 1563 (DIN 1693) از سایز ۱۵ mm تا ۱۵۰ mm چدن داکتیل و ۲۰۰ mm تا ۴۰۰ mm چدن خاکستری مطابق استاندارد EN 1561 (DIN 1691)
- وجه تا وجه مطابق با استاندارد EN 558 , basic series 1 (DIN 3202, F1)
- تست بازرسی نهایی مطابق با استاندارد EN 12266 (DIN 3230 part 3)
- ابعاد فلنج مطابق با استاندارد EN 1092-2
- با کمترین گشتاور نیرو، دریچه (دیسک) شیر عمل می نماید

نوع مواد

- بدنه و کلاهک از جنس چدن داکتیل EN-GJS-400 (GGG40) و یا چدن خاکستری EN-GJL-250 (GG25)
- نشیمنگاه از جنس برنز / فولاد زنگ نزن بر حسب سفارش
- دریچه از جنس چدن داکتیل با سیت استیل و در صورت سفارش برنزی
- محور از جنس فولاد زنگ نزن با ۱۳٪ کروم (AISI 420)
- آب بند کلاهک از جنس سیلیکون، کلین گریت و الیاف گرافیت

محافظت در برابر زنگ زدگی

- پوشش داخلی و بیرونی شیرها رنگ اپوکسی پودری نوع الکترواستاتیک با ضخامت ۱۰۰ تا ۲۰۰ μm از نوع آبی Real 5005

محدوده کاربرد

- حداکثر دمای کاربری:
- ۱۴۰ درجه سانتی گراد
- ۲۰۰ درجه سانتی گراد در صورت سفارش مشتری



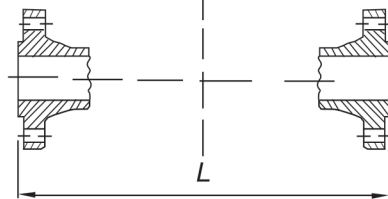
آب سرد و گرم / بخار : زمینه کاری

تست بازرسی نهایی مطابق با استاندارد EN 12266

DN mm	PN bar	Max. operating pressure bar	Max. operating temperature for neutral liquids °C	Test pressure in bar with water 23 °C	
				in body	in seat
15....400	16	16	140 / 200	24	18
15....400	10	10	140 / 200	15	11

Dimensions

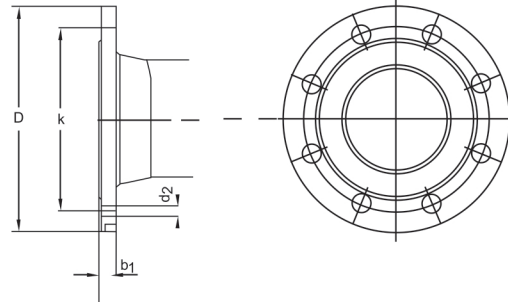
Straight pattern valve



Face to face

Flange

90° turned view



Dimensions in mm														
Nominal diameter	DN	15	20	25	32	40	50	65	80	100	125	150	200	
Face to face dimensions To EN 558 series1	L	130	150	160	180	200	230	290	310	350	400	480	600	
Flange Dimensions To EN 1092-2	PN10	D	95	105	115	140	150	165	185	200	220	250	285	340
		K	65	75	85	100	110	125	145	160	180	210	240	295
		holes	4	4	4	4	4	4	4	8	8	8	8	8
		d2	14	14	14	19	19	19	19	19	19	19	23	23
		b1	16	18	18	20	20	22	22	22	24	26	26	26
	PN16	D	95	105	115	140	150	165	185	200	220	250	285	340
		K	65	75	85	100	110	125	145	160	180	210	240	295
		holes	4	4	4	4	4	4	4	8	8	8	8	12
		d2	14	14	14	19	19	19	19	19	19	19	23	23
		b1	16	18	18	20	20	22	22	22	24	26	26	30

Dimensions in mm						
Nominal diameter		DN	250	300	350	400
Face to face dimensions To EN 558 series1		L	650	650	800	800
Flange Dimensions To EN 1092-2	PN10	D	395	445	505	565
		K	350	400	460	515
		holes	12	12	16	16
		d2	23	23	23	28
		b1	28	28	30	32
	PN16	D	405	460	520	580
		K	355	410	470	525
		holes	12	12	16	16
		d2	28	28	28	31
		b1	32	32	36	38



شیر سوپاپی نوع زاویه دار (۹۰ درجه)

Globe Valve - Angle Type

GA



- PN 16
- DN 25...150

نوع مصرف در صنایع

- آب، بخار

مشخصات و طراحی

- شیر در نوع محور صعودی و نزولی مطابق با استاندارد DIN 3356
- چدن داکتیل مطابق با استاندارد EN 1563 (DIN 1693)
- وجه تا وجه مطابق با استاندارد EN 558, basic series 8 (DIN 3202,F8)
- تست بازرسی نهایی مطابق با استاندارد EN 12266 (DIN 3230 part 3)
- ابعاد فلنج مطابق با استاندارد EN 1092-2
- با کمترین گشتاور نیرو، دریچه (دیسک) شیر عمل می نماید

نوع مواد

- بدنه و کلاهک از جنس چدن داکتیل (GGG40) EN-GJS-400
- نشیمنگاه از جنس برنز/ فولاد زنگ نزن
- دریچه از جنس برنز/ فولاد زنگ نزن
- محور از جنس فولاد زنگ نزن با ۱۳٪ کروم (AISI 420)
- اورینگ از جنس سیلیکون

محافظت در برابر زنگ زدگی

- پوشش داخلی و بیرونی شیرها رنگ اپوکسی پودری نوع الکترو استاتیک
- با ضخامت ۱۰۰ تا ۲۰۰ μm از نوع آبی Real 5005

محدوده کاربرد

- حداکثر دمای کاربری:
- ۱۴۰ درجه سانتی گراد
- ۲۰۰ درجه سانتی گراد در صورت سفارش مشتری

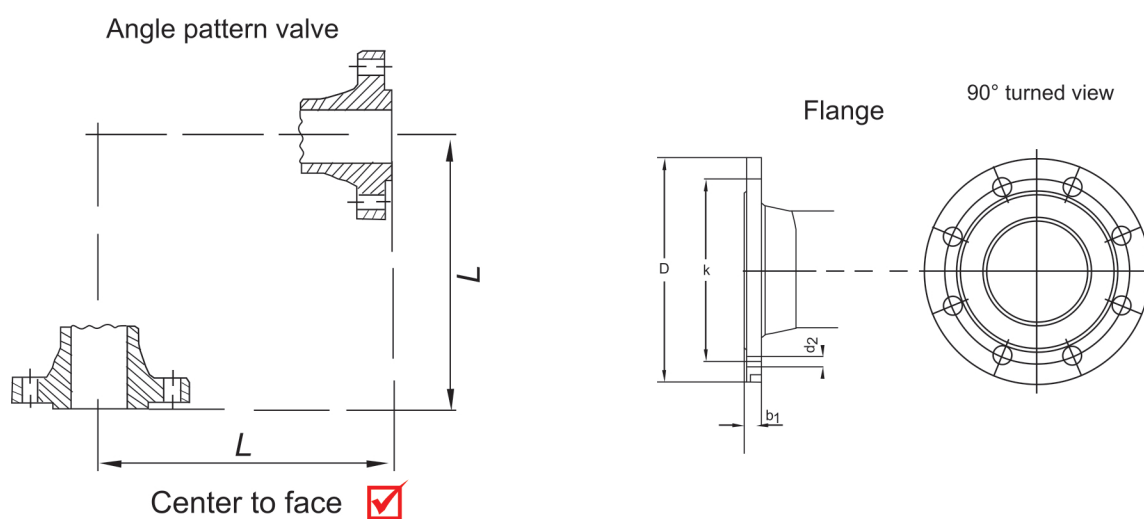


آب سرد و گرم/ بخار : زمینه کاری

تست بازرسی نهایی مطابق با استاندارد EN 12266

DN mm	PN bar	Max. operating over-pressure bar	Max. operating temperature for neutral liquids °C	Test pressure with water 23 °C bar in body	bar in seat
32....100	16	16	140 / 200	24	18
32....100	10	10	140 / 200	15	11

Dimensions



Dimensions in mm									
Nominal diameter	DN	25	32	40	50	65	80	100	150
Center to face dimensions To EN 558 series 8	L	100	105	115	125	145	155	175	225
Flange	PN10/16	D	115	140	150	165	185	200	220
Dimensions	K	85	100	110	125	145	160	180	240
	holes	4	4	4	4	4	8	8	8
To EN 1092-2	d2	14	19	19	19	19	19	19	23
	b1	14	19	19	19	19	19	19	19



شیر آتش نشانی

Fire Hydrant

نوع B دفی

Chamber Hydrant

HC

- PN 10/16
- DN 80/100

خروجی: $2\frac{1}{2}$ inch از جنس برنز

طراحی محصول مطابق با استاندارد

BS 750

Type 2

نوع A ایستاده

Underground Hydrant

HU

- PN 10/16
- DN 80/100/150

تعداد خروجی ها:

دو سایز $2\frac{1}{2}$ inch از جنس برنز

یک سایز 4 inch از جنس برنز

طراحی محصول مطابق با استاندارد

DIN 3222



نوع دفی

نوع مصرف در صنعت

- آب و اطفاء حریق

مشخصات و طراحی

- ابعاد فلنج مطابق با استاندارد EN 1092-2
- چدن خاکستری مطابق با استاندارد EN 1561 (DIN 1691)
- چدن داکتیل مطابق با استاندارد EN 1563 (DIN 1693) بر حسب سفارش
- تست بازرسی نهایی مطابق با استاندارد EN 12266
- دارای سیستم ضربه گیر جهت جلوگیری از شکست شیر در هنگام بروز تصادف
- سوپاپ تخلیه آب جهت جلوگیری از یخ زدگی
- قابلیت تغییر در نوع ورودی و ارتفاع شیراز سطح خط لوله تا زمین
- قابلیت تغییر در فازهای خروجی بر اساس استانداردهای Flange - Storz - Bs336 - BS750

نوع مواد

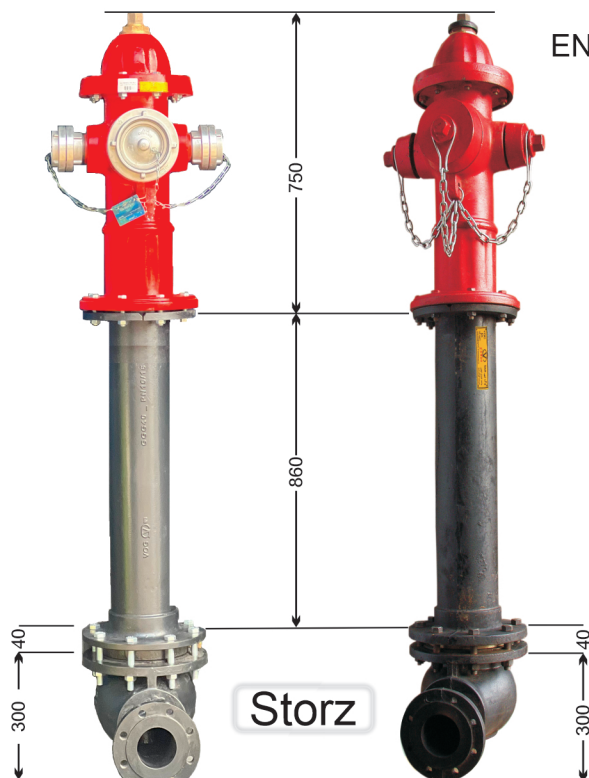
- بدنه از جنس چدن خاکستری مطابق استاندارد EN 1561-GJL 250 GG25
- لوله اصلی از جنس داکتیل EN 1563 (DIN-1693)
- کوزه یا زانوی ۹۰ درجه EN 1561-GJL 250 GG25
- محور داخلی از جنس فولاد زنگ نزن مطابق استاندارد AISI 420
- مهره اصلی از جنس برنز
- آب بند نشیمنگاه از جنس لاستیکی EPDM

محافظت در برابر زنگ زدگی

- پوشش داخلی و بیرونی شیرها رنگ اپوکسی پودری نوع الکترواستاتیک با ضخامت ۱۰۰ تا ۲۰۰ μm قرمز ترافیکی Real S301P

محدوده کاربرد

- حداکثر دمای کاربردی برای آب ۵۰ درجه سانتی گراد
- توزیع و تقسیم آب، سیستم ضد حریق
- اطفاء حریق (نوع A و B)
- برداشت آب و آبیاری فضاهای سبز (نوع B)



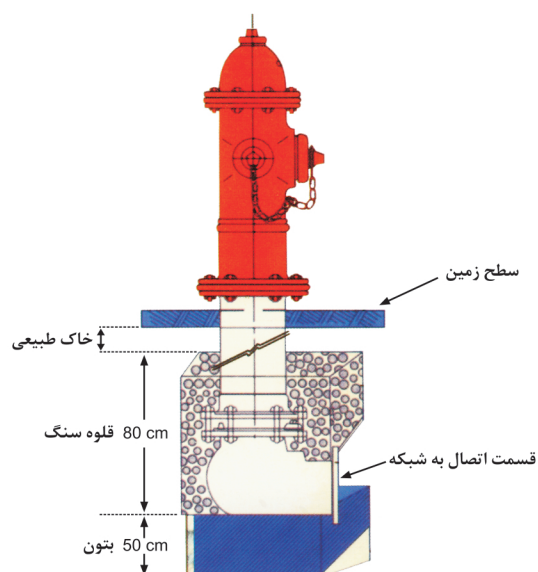
جهت کسب اطلاعات در زمینه‌ی نصب، اجرا، کاربری و نگهداری با ما در ارتباط باشید

شیرآتش نشانی

Fire Hydrant

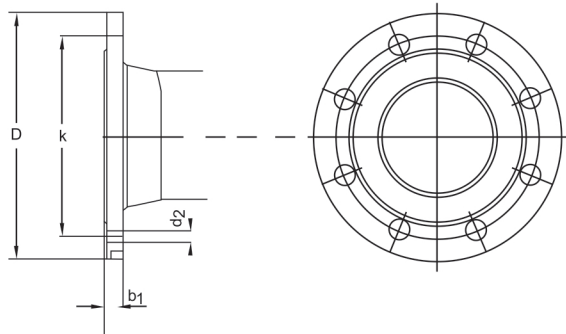
Dimensions

مشخصات فنی نصب شیرآتش نشانی ایستاده



Flange

90° turned view



Dimensions in mm

Nominal diameter		DN	80	100	150
Flange Dimensions To EN 1092-2	PN10/16	D	200	220	285
		K	160	180	240
		holes	8	8	8
		d2	19	19	23
		b1	22	24	26



شیر فشار شکن

Pressure Reducing Valve

PR



- PN 10/16
- DN 50....200

نوع مصرف در صنایع

- آب و تأسیسات

مشخصات و طراحی

- شیر کنترل کاهش فشار تا میزان ۱/۳ فشار نامی ورودی در حالت بدون تنظیم فشار در فشار ورودی 16 bar
- قابلیت کنترل فشار توسط نیروی فنری خارجی
- قابلیت نصب فشارسنج برای نمایش میزان فشار خروجی
- چدن خاکستری بر اساس استاندارد (EN 1561 (DIN 1691
- چدن داکتیل بر اساس استاندارد (EN 1563 (DIN 1693 بر حسب سفارش
- وجه تا وجه ، بر اساس استاندارد 1 EN 558 , series
- ابعاد فلنج مطابق با استاندارد 2-EN 1092

نوع مواد

- بدنه و کلاهک از جنس چدن داکتیل (EN-GJS-400 (GGG40 و یا چدن خاکستری (EN-GJL-250 (GG25
- دریچه از جنس برنز یا چدن داکتیل یا فولاد زنگ‌نزن با روکش لاستیکی قابل تعویض
- فنر از جنس فولاد
- دیافراگم از جنس EPDM و NBR بنا به نوع سیال
- نشیمنگاه از جنس برنز یا فولاد زنگ‌نزن

محافظت در برابر زنگ‌زدگی

- پوشش داخلی و بیرونی شیرها رنگ اپوکسی پودری نوع الکترو استاتیک
- با ضخامت ۱۰۰ تا ۲۰۰ μm از نوع آبی Real 5005

محدوده کاربرد

- حداکثر دمای کاربری: ۷۰ درجه سانتی گراد
- قابل استفاده برای کنترل فشار و سرعت جریان آب



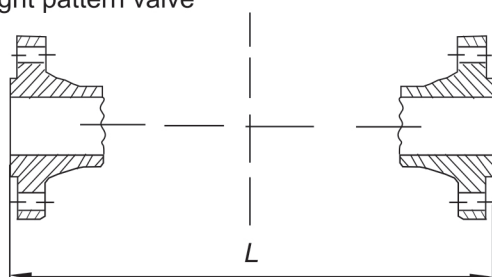
تأسیسات آب : زمینه کاری

تست بازرسی نهایی مطابق با استاندارد EN 12266

DN mm	PN bar	Max. operating over-pressure bar	Max. operating 1) temperature for neutral liquids °C	Test pressure with water 23 °C bar in body	bar in seat
50....200	10	10	70	15	11
50....200	16	16	70	24	17.6

Dimensions

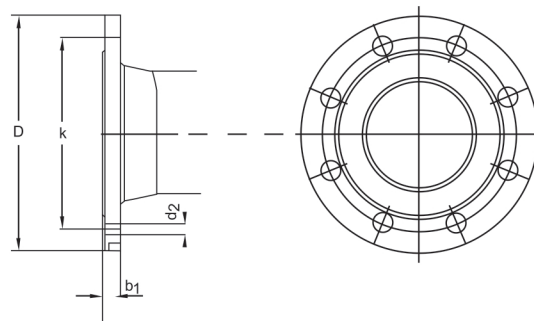
Straight pattern valve



Face to face

Flange

90° turned view



Dimensions in mm								
Nominal diameter	DN	50	65	80	100	125	150	200
Face to face dimensions To EN 558 series 1	L	230	290	310	350	350	480	600
Flange Dimensions To EN 1092-2	PN10	D	165	185	200	220	250	285
		K	125	145	160	180	210	240
		holes	4	4	8	8	8	8
		d2	19	19	19	19	23	23
		b1	22	22	22	24	26	26
	PN16	D	165	185	200	220	250	285
		K	125	145	160	180	210	240
		holes	4	4	8	8	8	12
		d2	19	19	19	19	23	23
		b1	22	22	22	24	26	30


AS

تک روزنه کوچک

AL

تک روزنه بزرگ

AD

شیر هوا اتوماتیک: دو روزنه


Aire Valve: Double Orifice/Single Large Orifice/Single Small Orifice

- PN 10/16
- DN 50....200

نوع مصرف در صنایع

- آب و تأسیسات

مشخصات و طراحی

نوع دو روزنه:

- دارای دو مخزن هوا به همراه شناورهای مجزا
- روزنه بزرگ برای تخلیه حجم زیاد هوا به هنگام پر شدن (ورود آب به درون خطوط لوله) و ورود هوا به داخل خطوط لوله به هنگام خالی شدن خطوط (برداشت آب)
- روزنه کوچک برای تخلیه حباب‌های هوا بوجود آمده در خطوط لوله ناشی از کاویتاسیون

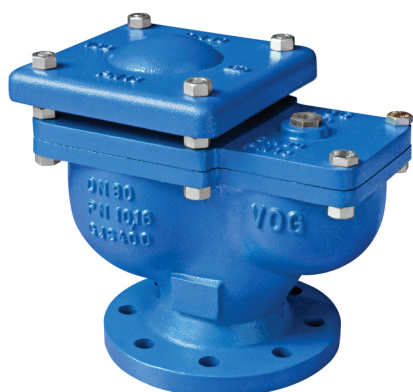
نوع تک روزنه:

- دارای یک مخزن هوا به همراه شناور
- روزنه بزرگ برای تخلیه حجم زیاد هوا به هنگام پر شدن (ورود آب به درون خطوط لوله) و ورود هوا به داخل خطوط لوله به هنگام خالی شدن خطوط (برداشت آب)
- روزنه کوچک برای تخلیه حباب‌های هوا بوجود آمده در خطوط لوله ناشی از کاویتاسیون

چدن داکتیل مطابق با استاندارد (EN 1563 (DIN 1693)

ابعاد فلنج مطابق با استاندارد EN 1092-2

تست بازرسی نهایی مطابق با استاندارد (EN 12266 (DIN 3230 part 3)



تخلیه هوا دو روزنه

نوع مواد

- بدنه و کلاهک از جنس چدن داکتیل (EN-GJS-400 (GGG40)
- شناورها از جنس پلیمر سخت و مقاوم در برابر فشار، ضربه و فرسودگی
- آب بند ها از جنس NBR/EPDM
- روزنه کوچک از جنس برنج اکستروژنه

محافظت در برابر زنگ زدگی

- پوشش داخلی و بیرونی شیرها رنگ اپوکسی پودری نوع الکترواستاتیک
- با ضخامت ۱۰۰ تا ۲۰۰ μm از نوع آبی Real 5005

محدوده کاربرد

- حداکثر دمای کاربری ۷۰ درجه سانتی گراد
- حداقل فشار برای آب بند شناورها ۰/۵ بار


 تخلیه هوا تک روزنه
ارفیس بزرگ

 تخلیه هوا تک روزنه
ارفیس کوچک


تأسیسات آب : زمینه کاری

تست بازرسی نهایی مطابق با استاندارد EN 12266

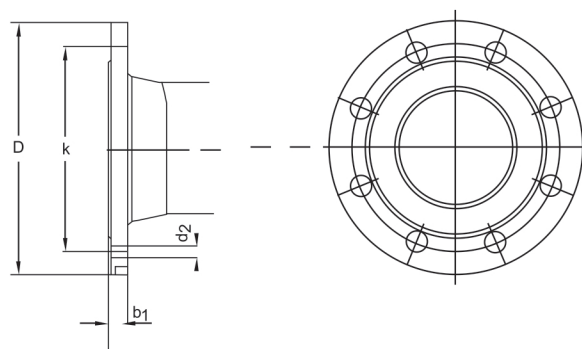
DN	PN	Max. operating pressure	Max. operating temperature	Test pressure in bar	
mm	bar	bar	for neutral liquids °C	with water 23 °C in body	in seat
50....200	10	10	70	15	15
50....200	16	16	70	24	24

Aire Valve: Double Orifice/Single Large Orifice/Single Small Orifice

Dimensions

Flange

90° turned view



Dimensions in mm						
Nominal diameter	DN	50	80	100	150	200
Flange PN10/16 Dimensions To EN 1092-2	D	165	200	220	285	340
	K	125	160	180	240	285
	holes	4	8	8	8	8/12
	d2	19	19	19	23	23
	b1	19	19	19	19	20



شیر برداشت آب تک فلنج (ته خط)

SV

Single Flange Fluid Extraction Valve



- PN 10/16
- DN 80....200

نوع مصرف در صنایع

- آب، فاضلاب

مشخصات و طراحی

- دارای حداکثر میزان آب دهی
- دارای مکانیزم محور صعودی و نزولی
- شیر به همراه آچار هندلی
- تست بازرسی نهایی مطابق با استاندارد (EN 12266 (DIN 3230 part 3)
- چدن مطابق با استاندارد (EN 1563 (DIN 1693)
- سهولت نصب شیر و تعویض اجزای آن
- ابعاد فلنج مطابق با استاندارد EN 1092-2

نوع مواد

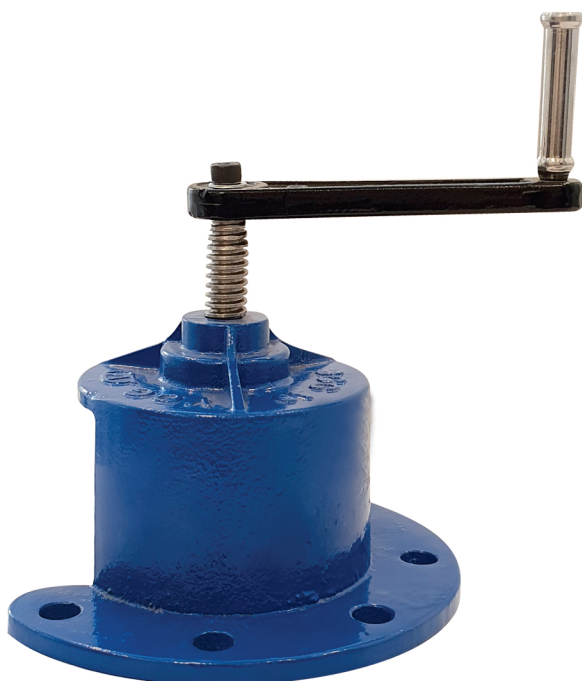
- بدنه از جنس چدن داکتیل مطابق استاندارد (EN-GJS-400 (GGG40)
- محور از جنس فولاد زنگ نزن با ۱۳٪ کروم (ASIS 420)
- دیسک از جنس چدن داکتیل با روکش لاستیکی EPDM
- آچار هندلی از جنس چدن داکتیل مطابق استاندارد (EN-GJS-400 (GGG40)

محافظت در برابر زنگ زدگی

- پوشش داخلی و بیرونی شیرها رنگ اپوکسی پودری نوع الکترواستاتیک

محدوده کاربرد

- حداکثر دما برای سیالات:
- با آب بند از جنس EPDM حداکثر ۷۰ درجه سانتیگراد

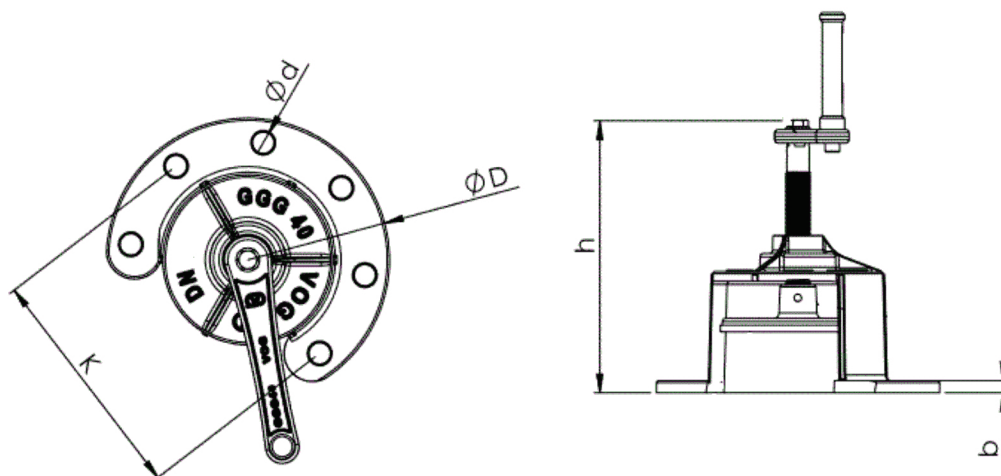


تاسیسات فاضلاب آب : زمینه کاری

تست بازرسی نهایی مطابق با استاندارد EN 12266

DN mm	PN bar	Max. operating over-pressure bar	Max. operating 1) temperature for neutral liquids °C	Test pressure with water 23 °C bar in body	bar in seat
80...200	16	16	70	NON	17.6

Dimensions



Dimensions in mm							
DN	D	b	K	d	N	h	
						Open	Close
80	200	10	160	19	8	200	140
100	220	10	180	19	8	235	155
125	250	11	210	19	8	270	170
150	285	14	240	23	8	310	190
200	340	16	295	23	8	410	250

اتصالات قابل پیاده شدن فولادی

Dismantling Joint Steel, Rigid

DJ



- PN 10/16/25
- DN 40...500
- DN 600...1600

چدن داکتیل
فولادی

نوع مصرف در صنایع

- آب و تأسیسات

مشخصات و طراحی مدل

- برای ارتباط بین دو قطعه فلنج دار در خط لوله
- ابعاد فلنج مطابق استاندارد EN 1092-2
- قابلیت تولید فلنج با استانداردهای ASME B16.5 - CLASS 150

نوع مواد

- بدنه از جنس چدن داکتیل (GGG40) یا بر حسب سفارش فولاد (St 37)
- پیچ های دو سر رزوه و مهره ها شش گوش از جنس فولاد گالوانیزه شده
- لاستیک های آب بند از جنس EPDM

محافظت در برابر زنگ زدگی

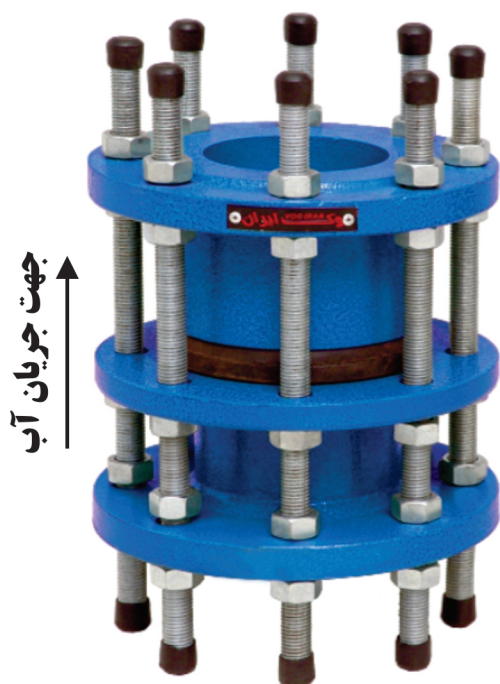
- پوشش داخلی و بیرونی رنگ اپوکسی پودری نوع الکترو استاتیک
- با ضخامت ۱۰۰ تا ۲۰۰ μm

محدوده کاربرد

- مجاز برای استفاده در سیال تا ۷۰ درجه سانتی گراد
- ایجاد فضاسازی به منظور سهولت در استقرار و تعویض شیر آلات فلنج دار و سایر تجهیزات

توجه:

در هنگام نصب به جهت صحیح جریان آب توجه شود



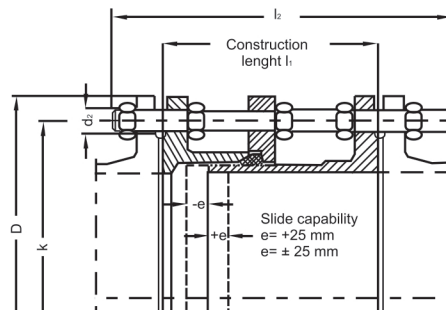
تأسیسات آب : زمینه کاری

تست بازرسی نهایی مطابق با استاندارد EN 12266

DN mm	PN bar	Permitted operating over-pressure in bar for permitted operating temperature up to 70°C bar
40...1600	10	10
40...1400	16	16
40...1200	25	25

Dimensions/ weights

Extension pieces can be fixed with two-sided continuous thread screws



Dimensions in mm															
DN		40	50	65	80	100	125	150	175	200	250	300	350	400	450
PN 10	D	150	165	185	200	220	250	285	315	340	395	445	505	565	615
	k	110	125	145	160	180	210	240	270	295	350	400	460	515	565
	Holes	4	4	4	8 ¹⁾	8	8	8	8	8	12	12	16	16	20
	d ₂	19	19	19	19	19	19	23	23	23	23	23	23	28	28
	l ₁ ²⁾	180	180	180	200	200	200	200	220	220	220	220	230	230	250
	l ₂	280	280	280	310	310	310	320	340	340	360	360	360	370	390
	Net weigh kg ≈	9	11	13	17	21	26	35	45	49	64	73	96	124	141
	space req. m ³ ≈	0.006	0.008	0.009	0.014	0.016	0.020	0.028	0.036	0.042	0.062	0.078	0.100	0.130	0.162
PN 16	D	150	165	185	200	220	250	285	315	340	405	460	520	580	640
	k	110	125	145	160	180	210	240	270	295	355	410	470	525	585
	Holes	4	4	4	8	8	8	8	8	12	12	12	16	16	20
	d ₂	19	19	19	19	19	19	23	23	23	28	28	28	31	31
	l ₁ ²⁾	180	180	180	200	200	200	200	220	220	230	250	260	270	270
	l ₂	280	280	280	310	320	310	320	340	340	370	410	410	430	430
	Net weigh kg ≈	9	11	13	18	21	26	35	45	52	76	93	129	164	190
	space req. m ³ ≈	0.006	0.008	0.009	0.014	0.016	0.020	0.028	0.036	0.042	0.066	0.094	0.122	0.158	0.194
PN 25	D	150	165	185	200	235	270	300	330	360	425	485	555	620	670
	k	110	125	145	160	190	220	250	280	310	370	430	490	550	600
	Holes	4	4	8	8	8	8	8	12	12	12	12	16	16	20
	d ₂	19	19	19	19	23	28	28	28	28	31	31	34	37	37
	l ₁ ²⁾	190	200	200	210	220	220	230	230	230	250	250	270	280	280
	l ₂	310	310	310	330	340	370	370	370	370	410	410	440	480	480
	Net weigh kg ≈	10	13	18	22	32	43	52	65	76	103	134	196	248	281
	space req. m ³ ≈	0.006	0.008	0.012	0.014	0.020	0.028	0.036	0.044	0.052	0.082	0.105	0.148	0.202	0.240

Dimensions in mm														
DN		500	600	700	800	900	1000	1100	1200	1300	1400	1500	1600	
PN 10	D	670	780	895	1015	1115	1230	1340	1455	1575	1675	1785	1915	
	k	620	725	840	950	1050	1160	1270	1380	1490	1590	1700	1820	
	Holes	20	20	24	24	28	28	32	32	32	36	36	40	
	d ₂	28	31	31	34	34	37	37	41	44	44	44	50	
	l ₁ ²⁾	260	260	260	290	290	290	300	320	340	360	380	390	
	l ₂	390	410	410	460	460	480	480	520	530	560	590	600	
	Net weigh kg ≈	160	207	259	354	407	488	589	748	914	1037	1162	1525	
	space req. m ³ ≈	0.192	0.274	0.360	0.520	0.628	0.800	0.950	1.210	1.314	1.728	2.066	2.420	
PN 16	D	715	840	910	1025	1125	1255	1355	1485	1585	1685	1820	1930	
	k	650	770	840	950	1050	1170	1270	1390	1490	1590	1710	1820	
	Holes	20	20	24	24	28	28	32	32	32	36	36	40	
	d ₂	34	37	37	41	41	44	44	50	50	50	57	57	
	l ₁ ²⁾	280	300	300	320	320	340	340	360	370	380	400	440	
	l ₂	440	480	480	520	520	560	560	600	610	630	670	700	
	Net weigh kg ≈	243	332	368	480	548	719	813	1110	1226	1350	1512	1774	
	space req. m ³ ≈	0.246	0.372	0.436	0.600	0.724	0.970	1.130	1.455	1.685	1.966	1.76	1.63	
PN 25	D	730	845	960	1085	1185	1320	1420	1530					
	k	660	770	875	990	1090	1210	1310	1420					
	Holes	20	20	24	24	28	28	32	32					
	d ₂	37	41	44	50	50	57	57	57					
	l ₁ ²⁾	300	320	340	360	380	400	430	450					
	l ₂	480	520	530	600	600	650	700	720					
	Net weigh kg ≈	327	436	573	800	888	1272	1421	1870					
	space req. m ³ ≈	0.280	0.408	0.536	0.776	0.926	1.245	1.63	1.854					

¹⁾ Nominal version: 8-hole connection bore-hole, on request: 4-hole connection bore-hole

²⁾ Construction length in middle position

شیر یکطرفه نوع ویفری دو دیسکه

NW

Double Disc Non Return Valve - Wafer Type

- PN 16
- DN 50....450

نوع مصرف در صنایع

- انتقال آب، تاسیسات و صنایع پتروشیمی

مشخصات و طراحی

- شیر یکطرفه دو دیسکه (ضد ضربه قوچی)
- برای استقرار بین دو فلنج بر اساس استاندارد DIN 2501 , PN 10/16
- چدن داکتیل مطابق با استاندارد EN 1563 (DIN 1693)
- چدن خاکستری مطابق با استاندارد EN 1561 (DIN 1691) بر حسب سفارش
- وجه تا وجه مطابق با استاندارد EN 558 , basic series 16
- تست بازرسی نهایی مطابق با استاندارد EN 12266 (DIN 3230 part 3)

نوع مواد

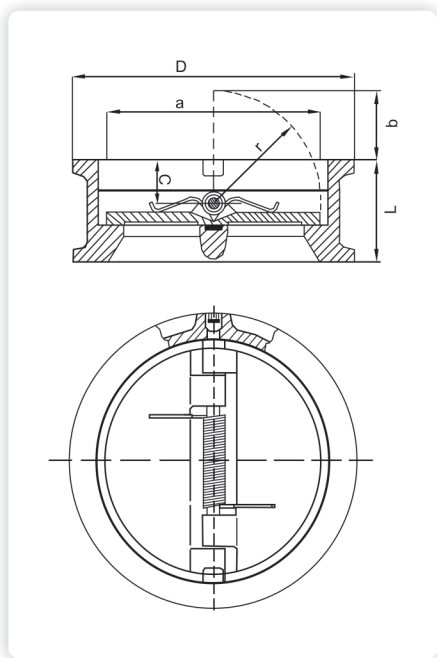
- بدنه از جنس: (a) چدن داکتیل (GGG40) EN-GJS-400
- (b) فولاد زنگ‌نزن بر حسب سفارش
- محور و فنر از جنس فولاد زنگ‌نزن دیسک: فولاد زنگ‌نزن
- آب بند از جنس SILICON , NBR/EPDM

محافظت در برابر زنگ‌زدگی

- پوشش داخلی و بیرونی شیرها رنگ اپوکسی پودری نوع الکترو استاتیک

محدوده کاربرد

- حداکثر دمای کاربری: ۷۰ درجه سانتی گراد



Dimensions

Size DN	Face-to-face dimensions L mm	Outside diameter D mm	Disc space requirements		
			a mm	b mm	r mm
50	43	100	66	14	33
65	46	120	84	21	42
80	64	135	106	15	53
100	64	160	124	26	62
125	70	190	148	28	74
150	76	211	148	50	74
200	89	265	192	60	104
250	114	320	244	81	126
300	114	370	295	100	153
350	145	430	320	108	168
400	150	480	380	137	195
450	152	530	420	152	217

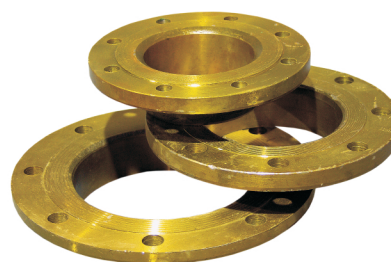
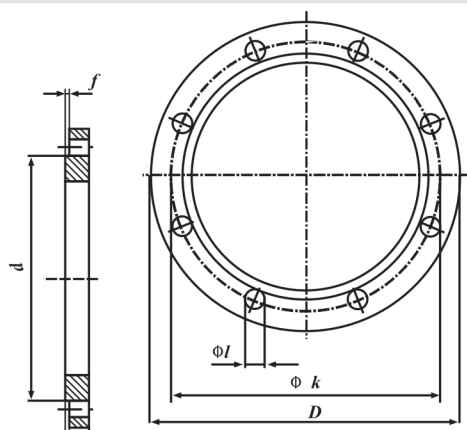


تأسیسات آب : زمینه کاری

تست بازرسی نهایی مطابق با استاندارد EN 12266

DN mm	PN bar	Max. operating pressure bar	Max. operating temperature for neutral liquids °C	Test pressure with water 23 °C bar in body	bar in seat
200....450	16	16	70	24	18
200....450	10	10	70	15	11

DN	D			K			L			No. of Bolts			d		
	PN10	PN16	PN25	PN10	PN16	PN25	PN10	PN16	PN25	PN10	PN16	PN25	PN10	PN16	PN25
40	150	150	150	110	110	110	19	19	19	4	4	4	84	84	84
50	165	165	165	125	125	125	19	19	19	4	4	4	99	99	99
65	185	185	185	145	145	80	19	19	19	4	4	4	118	118	118
80	200	200	200	160	160	160	19	19	23	8	8	8	132	132	132
100	220	220	235	180	180	190	19	19	23	8	8	8	156	156	156
125	250	250	270	210	210	220	19	19	28	8	8	8	184	184	184
150	285	285	300	240	240	250	23	23	28	8	8	8	211	211	211
200	340	340	360	295	295	310	23	23	28	8	12	12	266	266	274
250	395	405	425	350	355	370	23	28	31	12	12	12	319	319	330
300	445	460	485	400	410	430	23	28	31	12	12	16	370	370	389
350	505	520	555	460	470	490	23	28	34	16	16	16	429	429	448
400	565	580	620	515	525	550	28	31	37	16	16	16	480	480	503
450	615	640	670	565	585	600	28	31	37	20	20	20	530	548	548
500	670	715	730	620	650	660	28	34	37	20	20	20	582	609	609
600	780	840	845	725	770	770	31	37	41	20	20	20	682	720	720
700	895	910	960	840	840	875	31	37	44	24	24	24	794	794	820
800	1015	1025	1085	950	950	990	34	41	50	24	24	24	901	901	928
900	1115	1125	1185	1050	1050	1090	34	41	50	28	28	28	1001	1001	1028
1000	1230	1255	1420	1160	1170	1210	37	44	57	28	28	28	1110	1113	1140
1200	1455	1485	1530	1380	1390	1420	41	50	57	32	32	32	1328	1328	1350



۱- ابعاد بر حسب میلیمتر

۲- اندازه های f :
 DN 40 to DN 250 = 3 mm
 DN 300 to DN 500 = 4 mm
 DN 600 to DN 1200 = 5 mm